

## 町人地における享和3年の町組頭とその屋敷地\*

## — 福井城下における町人地の研究 その5 —

伊豆蔵 庫喜<sup>\*1</sup>, 多米 淑人<sup>\*2</sup>, 吉田 純一<sup>\*1</sup>The Town leaders and of the residences of *KYOWA 3* in the Tradesmen's Premises  
A Study on the Tradesmen's Premises in the Fukui Castle Town, part5Kouki IZUKURA<sup>\*1</sup>, Yoshihito TAME<sup>\*2</sup> and Junichi YOSHIDA<sup>\*1</sup><sup>\*1</sup> FUT Fukui Castle and Castle Town Research Laboratory

This paper compares of the town leaders and of the residences of *KYOWA 3* in the tradesmen's premises. In what we sorted for each town, we were able to show the distribution of the clear town tuple. We showed the premises of the foreman of a gang who could identify it in the figure. Of the *Machikumi*, only the *Jyonohashi-Machikumi* was inside *KURUWA*. Of the 11 *Machikumi*, 128 towns were the most. There were few towns that belonged to the *Machikumi* in the center of the Castle. Most of the four *Machikumi* on the periphery of Fukui Castle were local towns. The town leaders have not been hereditary by one family for generations.

**Key Words** : 町組, 町組頭, 屋敷地, 町方町, 地方町

## 1. はじめに

本研究は藩政時代の福井城下における町人地の形態を論考するもので、これまで城下西部の町人地が描かれている『御城下四ッ割図』<sup>(1)</sup> (以下、『四ッ割図』) を用いて、町割や町別の筆数および各屋敷地の居住者や敷地の大きさについて報告した<sup>(2)</sup>。前報<sup>(3)</sup>では『四ッ割図』を基に、城下西部における慶長17年(1612)頃の町庄屋とその屋敷地について検討した。その結果、福井城下の町人を取り締まる町役人は、町人の中から任命されていたこと、町役人組織は全体を統括する町年寄を筆頭に町組頭、町庄屋、組頭、十人組頭で構成されていたこと、城下西部の京町や呉服町など25町に町庄屋が44人拝命されていたこと、このうち18町(本町東組、本町西組など)は、複数の庄屋格の家が年ごとに交替する輪番制を採っていたことなどを明らかにした。

本稿はその続報で、町庄屋の上役にあたる町組頭に着目し、11組の町組とこれに属する町人町や寺社ならびに町組頭が添書きされている享和3年(1803)の『福井分間之図』<sup>(4)</sup> (以下、史料1とする) を基に、町組ごとに区分した分布図を提示すること、特定できる町組頭の屋敷地の位置を図に示すことを目的とする。

## 2. 享和3年『福井分間之図』について

史料1の享和3年『福井分間之図』<sup>(5)</sup> (縦(南北)306cm, 横(東西)282cm) は、田辺源蔵利忠と跡部俊助敏勝が精密に実測し作成したものである<sup>(6)</sup>。この城下図の特徴としては、武家屋敷地に居住者の姓のみが記されていること、町ごとに町名ならびに境界が詳細に示されていること、辻番や門などが付記されていること、8人の町組頭の屋敷地が記載されていること、城下図の添書きに町組ごとの町組頭の姓名が列記されていることなどが挙げられる。

\* 原稿受付 2021年4月12日

<sup>\*1</sup> FUT 福井城郭研究所<sup>\*2</sup> 工学部 建築土木工学科

E-mail: kouki-i@fukui-ut.ac.jp

特に町組頭の屋敷地の位置が特定できる城下図は、他にはなく福井城下の町人地の研究上、貴重な絵図史料である。

### 3. 町組頭について

#### 3.1 町役人の組織と町組頭

図1は福井城下における町役人の組織を示したもので、町年寄の配下に町組頭、町庄屋、組頭および十名組頭で構成されている。既に報告したように、藩政時代の福井城下の町人地は11町の町組に編成され、それぞれに町組頭が置かれていた<sup>7)</sup>。本稿で報告する町組頭は、町年寄に次ぐ職位である(図1-1参照)。

『稿本福井市史』<sup>8)</sup>の記述によれば、町全体を管轄する町年寄が2人、記録や雑務を担当する物書1人置かれ、町組ごとに町組頭2人、町庄屋と組頭が置かれ、その下に十人組頭が置かれていたことがわかる。但し、記述にみられる町組頭2人については、『橋栄一郎家文書』の安永3年(1773)11月の項に「新たに組頭6人任命され、先年のように11人になった」<sup>9)</sup>(この記述の組頭は、町組頭を指している。)とあることや享和3年『福井分間之図』の添書きをみて、各町組の町組頭は1人のみの記載であることから、『稿本福井市史』の記述には町組頭が2人とあるが、そのうちの1人は仮役(見習役)であった可能性が高い。

#### 3.2 町組頭の職務と廃止

町組ごとに有力町人の中から町組頭1人が任命され、町庄屋を統轄している。11人のうち1人が月輪番で町年寄を勤め、日々「寄合所」に詰めて領主側(武士)の町奉行とともに町政にあたっていた。福井藩からの触書や諸連絡は、寄合所を通して町庄屋や十人組頭などへ伝達されている<sup>10)</sup>。

町組頭は、文政12年(1829)の町方支配の改定により廃止され、文政12年以降は、町庄屋が輪番で町組頭の職務を引き継いでいる<sup>11)</sup>(図1-2参照)。

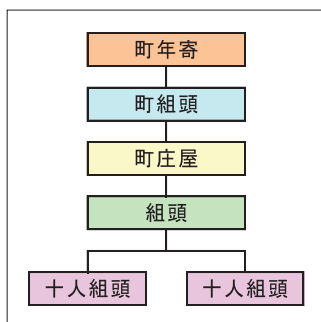


図1-1 文政12年までの組織図

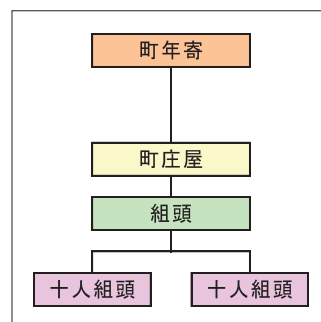


図1-2 文政12年以降の組織図

図1 福井城下における町役人の組織図

### 4. 町組と組頭の屋敷地について

#### 4.1 町組の分布

表1は、史料1の享和3年『福井分間之図』の添書きに列記されている町組名、町組頭の屋号と姓名ならびに、町組に属する町や寺社の名称を組ごとに示したものである。町組は、①木田町組、②神宮寺町組、③石場町組、④本町組、⑤京町組、⑥上呉服町組、⑦一条町組、⑧下呉服町組、⑨室町組、⑩松本町組、⑪城ノ橋町組の11組である。

11組を地区別にみると、①～③の3組が足羽川南岸の橋南地区、④～⑪の8組が北岸の橋北地区にあり、④本町組と⑦一条町組および⑪城ノ橋町組以外は、すべて福井城下を往還する北陸街道沿いに位置している。

表1からわかるように、11組に属している町は町方町が128町で最も多く、次いで地方町が46町、門前および地名子が40ヶ所、寺院が119寺と神社が2社確認できる。町方町は、屋敷(土地・家屋)を所有する町人が居住する町を指し、町人は藩から地子(屋敷地に課される税の一種)を免除される代わりに町役(銀)などの夫役を負担している。

表1 享和3年(1803)における町組, 組頭および町方町, 地方町, 門前, 地名子, 神社

番号	町組	組頭		町方町・ <span style="color: blue;">地方町</span> ・ <span style="color: red;">門前</span> ・ <span style="color: green;">地名子</span> ・ <span style="color: red;">神社</span>									
		屋号	姓名										
①	木田町組	丸屋	竹内 久左衛門	新屋敷上町	新屋敷中町	新屋敷下町	新町	辻町	鍛冶町	東町	中町	堀町	堀小路町
				横町	石坂町	石坂下町	石坂新町	<span style="color: blue;">橋宗賢地名子</span>	<span style="color: red;">蓮臺寺門前</span>	<span style="color: red;">持宝院門前</span>	<span style="color: red;">泰清院門前</span>	<span style="color: red;">通安寺門前</span>	
				<span style="color: blue;">木田地方</span>	<span style="color: red;">赤坂町</span>	<span style="color: red;">荒町</span>	<span style="color: red;">油屋町</span>	<span style="color: red;">羽入町</span>	<span style="color: red;">西屋敷町</span>	<span style="color: red;">春日町</span>	<span style="color: red;">観音町</span>	<span style="color: red;">南組町</span>	<span style="color: red;">北組町</span>
					<span style="color: red;">鹿江</span>	<span style="color: red;">七軒町</span>							
				<span style="color: red;">泰遠寺</span>	<span style="color: red;">長慶寺</span>	<span style="color: red;">真源寺</span>	<span style="color: red;">金剛院</span>	<span style="color: red;">自性院</span>	<span style="color: red;">妙源寺</span>	<span style="color: red;">縁成寺</span>	<span style="color: red;">持宝院</span>	<span style="color: red;">浄徳寺</span>	<span style="color: red;">徳順寺</span>
				<span style="color: red;">教授寺</span>	<span style="color: red;">称念寺</span>	<span style="color: red;">泰清院</span>	<span style="color: red;">通安寺</span>	<span style="color: red;">松尾寺</span>					
②	神宮寺町組		(不在)	神宮寺上町	神宮寺中町	神宮寺下町	廿三軒町	毛屋町	伊之助町	祐海町	清水町	西念寺町	<span style="color: green;">孝顕寺門前</span>
				<span style="color: red;">神宮寺</span>	<span style="color: red;">寂靜院</span>	<span style="color: red;">常福院</span>	<span style="color: red;">教住寺</span>	<span style="color: red;">顕本寺</span>	<span style="color: red;">浄元寺</span>	<span style="color: red;">妙経寺</span>	<span style="color: red;">善慶寺</span>	<span style="color: red;">瑞應寺</span>	<span style="color: red;">西念寺</span>
				<span style="color: red;">善福寺</span>	<span style="color: red;">梅本院</span>								
③	石場町組	長濱屋	《久保町》 千秋 徳左衛門	石場上町	石場下町	久保町	三ツ屋町	上西源寺町	下西源寺町	玄長町	能登町	上立矢町	中立矢町
				下立矢町	横屋町	常後町	樽井町	風尾町	松尾町	小寺町	弥十郎町	上宇治町	下宇治町
				<span style="color: red;">蓮正寺門前</span>	<span style="color: red;">華藏寺門前</span>	<span style="color: red;">松玄院門前</span>	<span style="color: red;">慶相院門前</span>	<span style="color: red;">恕相院門前</span>	<span style="color: red;">安穩寺門前</span>	<span style="color: red;">妙貞寺門前</span>	<span style="color: red;">宗徳寺門前</span>	<span style="color: red;">本経寺門前</span>	<span style="color: red;">永春寺門前</span>
				<span style="color: blue;">石場畑方</span>	<span style="color: red;">石場新町</span>	<span style="color: red;">新片町</span>	<span style="color: red;">心月寺門前</span>	<span style="color: red;">石場寺町</span>	<span style="color: red;">舞臺屋敷</span>	<span style="color: red;">江口町</span>	<span style="color: red;">毛屋横町</span>	<span style="color: red;">舟場町</span>	<span style="color: red;">淡原町</span>
					廿三間町	春日町	新開町	畑方町	<span style="color: red;">宝蔵寺門前</span>	<span style="color: red;">妙経寺門前</span>			
				<span style="color: red;">恕相院</span>	<span style="color: red;">安穩寺</span>	<span style="color: red;">寶蔵寺</span>	<span style="color: red;">宗徳寺</span>	<span style="color: red;">妙性寺</span>	<span style="color: red;">金西寺</span>	<span style="color: red;">本経寺</span>	<span style="color: red;">教徳寺</span>	<span style="color: red;">経圓寺</span>	<span style="color: red;">常楽寺</span>
				<span style="color: red;">総光寺</span>	<span style="color: red;">永春寺</span>	<span style="color: red;">慶相院</span>	<span style="color: red;">泰蔵院</span>	<span style="color: red;">心月寺</span>	<span style="color: red;">妙観寺</span>	<span style="color: red;">妙永寺</span>	<span style="color: red;">徳行寺</span>	<span style="color: red;">真浄寺</span>	<span style="color: red;">昌教院</span>
				<span style="color: red;">波着寺</span>	<span style="color: red;">虚空蔵堂</span>	<span style="color: red;">妙国寺</span>	<span style="color: red;">足羽神社</span>						
④	本町組	二文字屋	《本町西組》 山田 外左衛門	東本町	西本町	木町	八幡町	東大黒町	西大黒町	東魚町	西魚町	上片原町	下片原町
				伝馬町	濱町								
				<span style="color: red;">本妙寺</span>	<span style="color: red;">寶蔵院</span>								
⑤	京町組	蓑屋	《塩町》 野尻 喜左衛門	京町	西米町	東米町	塩町	山町	夷町	下寺町	寺横町	上り地	<span style="color: green;">西方寺門前</span>
				<span style="color: red;">順光寺門前</span>	<span style="color: red;">隆松寺門前</span>	<span style="color: red;">八幡門前</span>							
				<span style="color: red;">成覚寺</span>	<span style="color: red;">隆松寺</span>	<span style="color: red;">松儒院</span>	<span style="color: red;">八幡神主</span>	<span style="color: red;">順光寺</span>					
⑥	上呉服町組	久々津	《上呉服町》 長 亦右衛門	上呉服町 上町	上呉服町 下町	中呉服町	松屋町	西山横町	上西山町	下西山町	上寺上町	上寺下町	上三ツ橋町
				下三ツ橋町	<span style="color: blue;">若林兵助地名子</span>	<span style="color: red;">清源寺門前</span>	<span style="color: red;">妙国寺門前</span>	<span style="color: red;">西厳寺門前</span>	<span style="color: red;">西方寺門前</span>				
				<span style="color: blue;">三橋地方</span>	下三ツ橋町	<span style="color: red;">土居屋敷町</span>	<span style="color: red;">西厳寺裏町</span>	<span style="color: red;">河南町</span>	<span style="color: red;">田原裏町</span>	<span style="color: red;">本承寺門前町</span>	<span style="color: red;">米沢町</span>	<span style="color: red;">清源寺町</span>	<span style="color: red;">東明里町</span>
				<span style="color: blue;">町外地方</span>	三ツ橋町	<span style="color: red;">水戸外町</span>	<span style="color: red;">長道町</span>	<span style="color: red;">中御舟町</span>	<span style="color: red;">土居原町</span>	<span style="color: red;">東明里</span>	<span style="color: red;">御茶園地</span>		
				<span style="color: red;">清源寺</span>	<span style="color: red;">妙国寺</span>	<span style="color: red;">妙楽寺</span>	<span style="color: red;">光照寺</span>	<span style="color: red;">西厳寺</span>	<span style="color: red;">鬻王寺</span>	<span style="color: red;">法興寺</span>	<span style="color: red;">本祐寺</span>	<span style="color: red;">長運寺</span>	<span style="color: red;">本善寺</span>
				<span style="color: red;">清寶院</span>	<span style="color: red;">浄佛寺</span>	<span style="color: red;">慶福寺</span>	<span style="color: red;">願乗寺</span>	<span style="color: red;">宗源寺</span>	<span style="color: red;">了勝寺</span>				
⑦	下呉服町組	堺屋	八木 喜右衛門	下呉服町	南呉服町	筋違橋町	田原町	田原堅町	祝町	小田原町	大工町	上谷町	下谷町
				千日町	萬町	鍵町	亀屋町	常磐町	東御堂町	<span style="color: red;">正善寺門前</span>			
				<span style="color: red;">霊泉寺</span>	<span style="color: red;">大仙寺</span>	<span style="color: red;">光明寺</span>	<span style="color: red;">正善寺</span>	<span style="color: red;">法円寺</span>	<span style="color: red;">勝楽寺</span>	<span style="color: red;">普賢院</span>	<span style="color: red;">宗壽寺</span>	<span style="color: red;">大学院</span>	<span style="color: red;">観行院</span>
⑧	一条町組		《一条町》 國島 和三角	一条町	長者町	上板屋町	下板屋町	紺屋町	柳町	妙国寺町	新片町		
				<span style="color: red;">禅竜寺</span>	<span style="color: red;">千日坊</span>								
⑨	室町組	油屋	《境町》 田村 與三左衛門	室町	大門町	寺崎町	三好町	神明下町	神明中町	神明上町	西子安町	東子安町	鍛冶町
				鍛冶横町	境町	下新町	<span style="color: red;">祐忍屋敷</span>	<span style="color: red;">乗久寺門前</span>	<span style="color: red;">五ヶ寺門前</span>	<span style="color: red;">興宗寺門前</span>			
				<span style="color: red;">清圓寺</span>	<span style="color: red;">乗久寺</span>	<span style="color: red;">真宗寺</span>	<span style="color: red;">本覚寺</span>	<span style="color: red;">千福寺</span>	<span style="color: red;">照護寺</span>	<span style="color: red;">本向寺 多屋</span>	<span style="color: red;">真宗寺</span>	<span style="color: red;">妙法寺</span>	<span style="color: red;">花應院</span>
				<span style="color: red;">一乗寺</span>	<span style="color: red;">玄成院 里坊</span>								
⑩	松本町組	新屋	《南横町》 土肥 勘左衛門	松本上町	西中町	東中町	下町	北横町	南横町	東三上町	上油町	西三上町	<span style="color: red;">國昌寺門前</span>
				<span style="color: red;">桂林寺門前</span>	<span style="color: red;">西慶寺門前</span>	<span style="color: red;">天王門前</span>							
				<span style="color: blue;">松本地方</span>	<span style="color: red;">志比口</span>	<span style="color: red;">中島</span>	<span style="color: red;">油町裏</span>	<span style="color: red;">西御堂町</span>					
				<span style="color: red;">真照寺</span>	<span style="color: red;">國昌寺</span>	<span style="color: red;">西蓮寺</span>	<span style="color: red;">西慶寺</span>	<span style="color: red;">桂林寺</span>	<span style="color: red;">正徳寺</span>	<span style="color: red;">清行寺</span>	<span style="color: red;">西念寺</span>		
⑪	城ノ橋町組	御茶屋	《城之橋上町》 廣川 源助	城ノ橋上町	城ノ橋下町	城ノ橋横町	城ノ橋泉町	外中島町	地藏町	一番町	<span style="color: red;">桜馬場明屋敷</span>	<span style="color: red;">茂林院門前</span>	<span style="color: red;">鎮徳寺門前</span>
				<span style="color: red;">乗国寺門前</span>	<span style="color: red;">本證寺門前</span>	<span style="color: red;">福蔵院門前</span>							
				<span style="color: red;">乗国寺</span>	<span style="color: red;">本證寺</span>	<span style="color: red;">長休寺</span>	<span style="color: red;">鎮徳寺</span>	<span style="color: red;">崇福寺</span>	<span style="color: red;">茂林院</span>	<span style="color: red;">久昌寺</span>	<span style="color: red;">妙長寺</span>	<span style="color: red;">歓喜院</span>	<span style="color: red;">常休院</span>

\*町方町…黒色, 地方町…青色, 門前・地名子…緑色, 神社…赤色

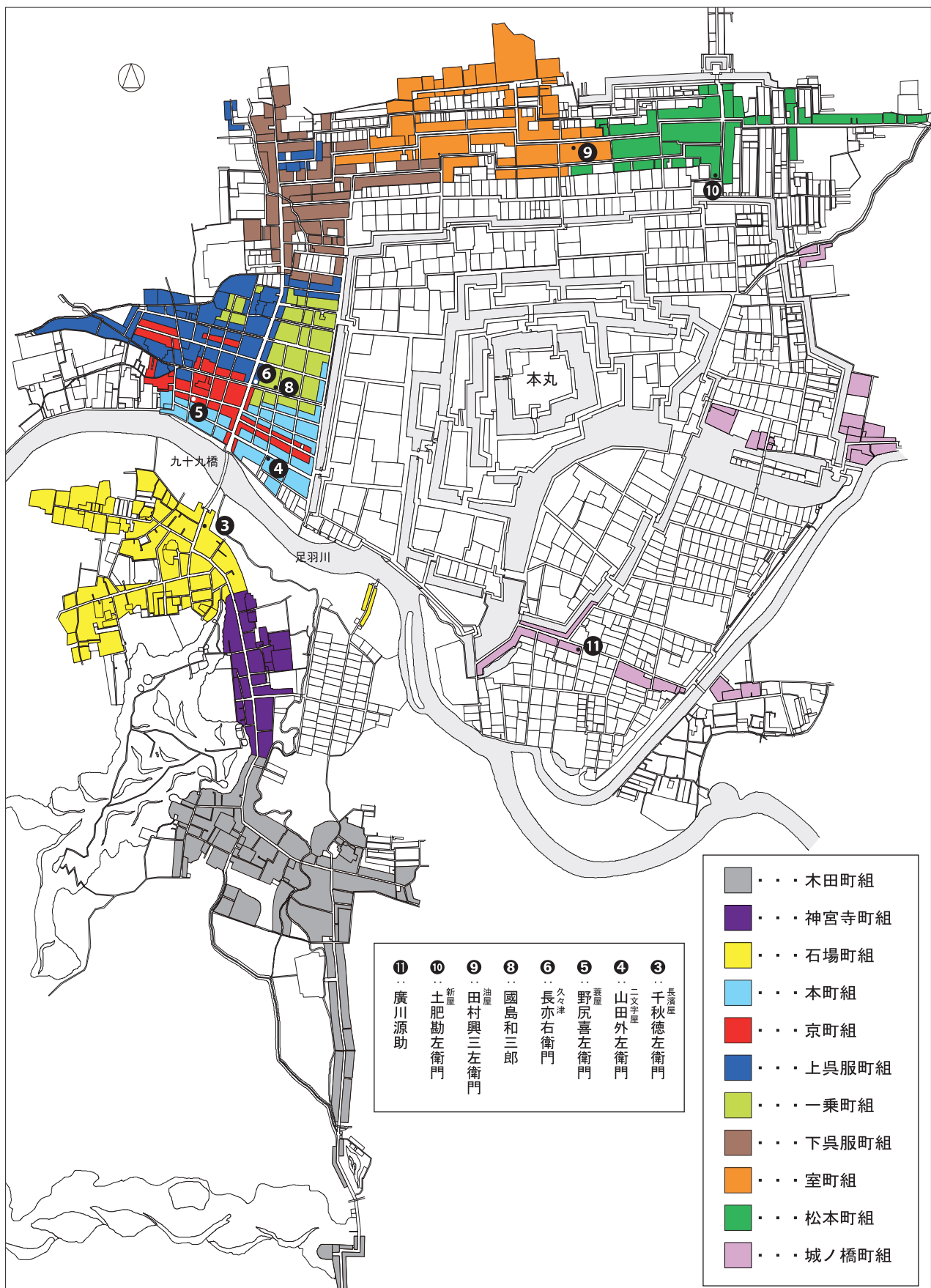


図2 享和3年(1803)における町組の分布, ならびに組頭の屋敷地  
(松平文庫, 福井県文書館保管, 享和3年『福井分間之図』を基に作図した)



地方町は福井城下に隣接し、町役銀を納めない代わりに農村と同様に年貢（地子米）が課せられる地子が居住する町である。また、地名子は、土地は借地であるが家屋は自身が所有する町人を指し、福井城下にある寺院の門前や境内には、地名子だけが住む町も存在している。

町数が最も多い町組は69町の石場町組で、50町の木田町組、48町の上呉服町組が続き、いずれも福井城下の周縁部に位置している。逆に最小は10町的一条町組で、14町の本町組、18町の京町組なども城下中心部の町組である。

城下周縁部の木田町組、石場町組、上呉服町組や松本町組の4組は、「木田地方」や「松本地方」など多くの地方町が含まれている（表1参照）。したがって、城下中心部の町組に属する町は少数であったこと、城下周縁部の町組は多くの地方町が属していることが指摘できる。

図2は11組を組別に色分したもので、享和3年『福井分間之図』で確認できる8人の町組頭の屋敷地の位置も図に示している。

橋南地区の木田町組、神宮寺町組や石場町組ならびに、城下北側の室町町組と松本町組などのように、各町組はほぼ近隣の町ごとに構成されている。ところが、城下東南の城ノ橋町組は、点在する町で構成され、唯一郭内に位置している。さらに城下西側の京町組、上呉服町組、本町組や一条町組には一部、他の町組区域にある町も含んでいる。但し、これらの理由は現状ではわからない。

## 4.2 享和3年の町組頭とその屋敷地

11組の町組には、町組頭1人が置かれていた（表1参照）。但し、神宮寺町組の組頭の記載はなく、享和3年時の町組頭は不在であったか、あるいは隣組の町組頭が兼務していたのかは不明である。

史料1の享和3年『福井分間之図』に記されている町組頭8人の屋敷地をみると、橋南の木田町組の組頭は（丸屋）竹内久左衛門とあるが、絵図には竹内家の屋敷地は記されていない。

この他、石場町組は（長濱屋）千秋徳左衛門（㊸）とあり、千秋徳左衛門の屋敷地は九十九橋南詰めの久保町に確認できる。

橋北地区の8組の町組頭は、すべて添書きに屋号と姓名の記載があるが、下呉服町組の（堺屋）八木喜右衛門の屋敷地は、城下図には屋号や姓名がみられない。残り7人の屋号、姓名と屋敷地の町名は、以下の通りである。

本町組は本町西組の（二文字屋）山田外左衛門（㊴）、京町組は塩町の（蓑屋）野尻喜左衛門（㊵）、上呉服町組は上呉服町の（久々津）長亦右衛門（㊶）、一乗町組は一条町の國島和三郎（㊸）、室町組は境町の（油屋）田村興三左衛門（㊹）、松本町組は南横町の（新屋）土肥勘左衛門（㊺）、城ノ橋町組は城ノ橋上町の（御茶屋）廣川源助（㊻）である。

以上、町組頭8人の屋敷地の位置を後掲する図3に示した。図3は図2（前掲）の部分図であり、図3-1は㊸の千秋徳左衛門、㊴の山田外左衛門、㊵の野尻喜左衛門、㊶の長亦右衛門、㊸の國島和三郎など5人の屋敷地を示し、図3-2は㊹の田村興三左衛門と㊺の土肥勘左衛門の屋敷地、図3-3は㊻の廣川源助の屋敷地を示している。

## 5. 享和3年以降の町組頭について

享和3年以降の町組頭については、『福井城下寄合所文書』<sup>(12)</sup>にある文政2年（1819）の記述や福井県文書館月替展示資料の「町組と組頭」<sup>(13)</sup>でわかる（この組頭も町組頭を指している）。これらを基に、文化13年（1816）から文政3年（1820）までの町組頭を示したものが表2である。

表2のように、木田町組の町組頭は竹内久左衛門とあり、13年前の享和3年時と変っていない。神宮寺町の町組頭は、文政3年6月以降、毛谷七左衛門が勤めている。また、石場町組の町組頭は、文化13年～文政3年までは千秋徳左衛門が勤め、文政3年2月に千秋万右衛門に引き継がれている。すなわち、石場町組の町組頭は千秋家の子孫が継承したと考えられる。

この他の町組頭をみると、本町組は山田宗左衛門、室町組は田村甚右衛門が勤めている。享和3年の町組頭は本町組が山田外左衛門、室町組は田村興三左衛門が勤めていることからみても、本町組と室町組も先の石場町組同様、山田家と田村家の子孫が町組頭を世襲した可能性が高い。

これに対して、京町組は享和3年時の野尻喜左衛門から文化13年には天井与三兵衛に替わり、上呉服町組は長亦右衛門から山田五右衛門に、下呉服町組は八木喜右衛門から青山市郎右衛門に、一条町組は國島和三郎から山田大五郎に、松本町組は土肥勘左衛門から黒瀬惣次郎（亀松）に、城ノ橋町組は廣川源助から多田文右衛門にそれぞれ替わっている。したがって、これら6組の町組頭に関しては、京町組の野尻家や上呉服町組の長家が世襲せずに、京町組では天井与三兵衛が、上呉服町組では山田五右衛門が町組頭に選ばれていたことが指摘できる。

前述したように、11町組の町組頭は、文政12年の町方支配の改定によって廃止され、その後は町庄屋が町組頭の職務を引き継いでいる<sup>(14)</sup>。

表2 文化13年（1816）～文政3年（1820）の町組頭

番号	町組	年代	町組頭
		文化13年～文政3年 (1816～20)	
①	木田町組		竹内 久左衛門
②	神宮寺町組	1820.6～	《不在》 毛谷 七左衛門
③	石場町組	1820.2～	千秋 徳左衛門 〃 万右衛門
④	本町組		山田 宗左衛門
⑤	京町組		天井 与三兵衛
⑥	上呉服町組		山田 五右衛門
⑦	一条町組	1819.4～	《不在》 山田 大五郎
⑧	下呉服町組		青山 市郎右衛門
⑨	室町組		田村 甚右衛門
⑩	松本町組		黒瀬 惣次郎 〃 亀松
⑪	城ノ橋町組		多田 文右衛門



図 3-1 ③石場町組, ④本町組, ⑤京町組, ⑥上呉服町組, ⑧一条町組

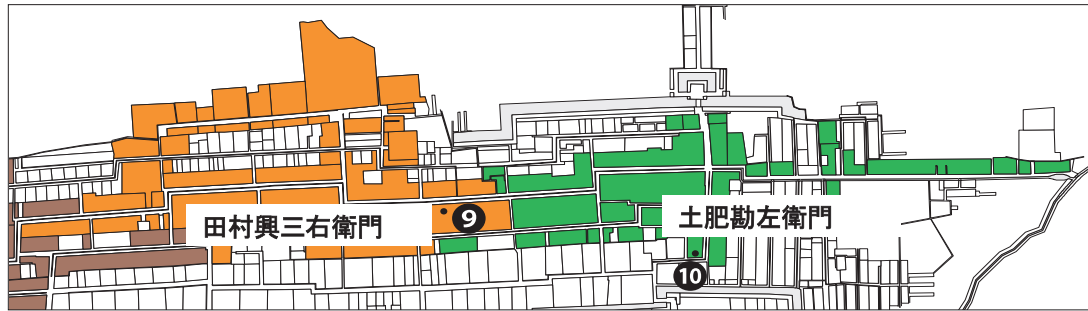


図 3-2 ⑨室町組, ⑩松本町組



図 3-3 ⑪城ノ橋町組

図 3 享和3年(1803)の町組頭の屋敷地

\* 3図とも前掲した図2の部分図である

## 6. おわりに

以上, 享和3年の町組頭とその屋敷地について検討した結果, 既存研究において提示されていた分布図<sup>(1)</sup>では, 米町が本町組に属していたり, 妙国寺町が上呉服町組に含まれていたりするなど曖昧であったが, 本稿において詳細な町組の分布図を提示することができた(図2参照). さらに屋敷地が特定できる8人の町組頭の屋敷地の位置を図に示すこともできた(図3参照).

また, 享和3年における町組11組のなかで, 城ノ橋町組のみが郭内に位置していること, 11組に属するのは町方町が最多の128町で, 地方町が46町, 門前と地名子が40ヶ所, 寺院が119寺, 神社が2社あること, 城下中心部の町組に属する町は少数であること, 城下周縁部にある木田町組, 石場町組, 上呉服町組や松本町組は, 多くの地方町が属していること, 町組によっては, 特定の家が代々, 町組頭を世襲していたのではなかったことなども明らかにできた.

## 注

- (1) “御城下四ッ割図”, 慶長17年頃(1612), 松平文庫, 福井県文書館保管.
- (2) 伊豆蔵庫喜, “『北庄四ッ割図』の解説”, FUT 福井城郭研究所年報・研究紀要 2016, Vol.4(2017), pp.36-47, 伊豆蔵庫喜, 吉田純一, 多米淑人, “町別にみる敷地の大きさの比較について”, 福井工業大学研究紀要, Vol.48 (2018), pp.173-179.
- (3) 伊豆蔵庫喜, “城下西部における慶長17年頃の町庄屋とその屋敷地”, FUT 福井城郭研究所年報・研究紀要 2020, Vol.8 (2021), pp.58-62.
- (4) “福井分間之図”, 享和3年(1803), 松平文庫, 福井県文書館保管.
- (5) 享和3年の“福井分間之図”は, 1分(約0.3cm) = 1間(1.8m)の縮尺で描かれている.
- (6) “福井市史 通史編2 近世”, (2008), 第3章都市と交通の発達, p.288, 福井市, 参照.
- (7) 前掲(6)の“福井市史 通史編2 近世”, 町組と町組頭・町年寄, pp.315-318, や“図説福井県史”, 近世6 城下町と町人, pp.120-121, 福井県, などを参考にしている.
- (8) 福井市役所, “稿本福井市史(上)”, (1973), pp.108-109, 歴史図書社.

- (9) 前掲 (7) の“図説福井県史”に収載されている, “橘栄一郎家文書” 嘉吉元年(1441)~明治 14 年(1881), 福井県文書館. の記述である.
- (10) 前掲 (6) の“福井市史 通史編 2 近世”, 町組と町組頭・町年寄, p.316.
- (11) 前掲 (6) の“福井市史 通史編 2 近世”, p.317.
- (12) 前掲 (6) の“福井市史 通史編 2 近世”に収載されている.
- (13) “町組と組頭” 今月のアーカイブ 福井県文書館 2・3 月月替展示,  
<https://www.library-archives.pref.fukui.lg.jp/fukui/08/m-exhbt/20160203AM/machigumi%20kumigashira.pdf>, (2021.3.17)
- (14) 前掲 (11) と同じ.
- (15) 前掲 (6) の“福井市史 通史編 2 近世”, p.317, 図 8 町組の位置や, 福井県立歴史博物館, “城下町福井の町と人”, (2016), p.29, 町組の位置.

(2021 年 9 月 13 日受理)